

Рекомендации по монтажу дилатационных устройств **АКВАСТОП®** тип ДША или ДША-УГЛ на три погонных метра шва

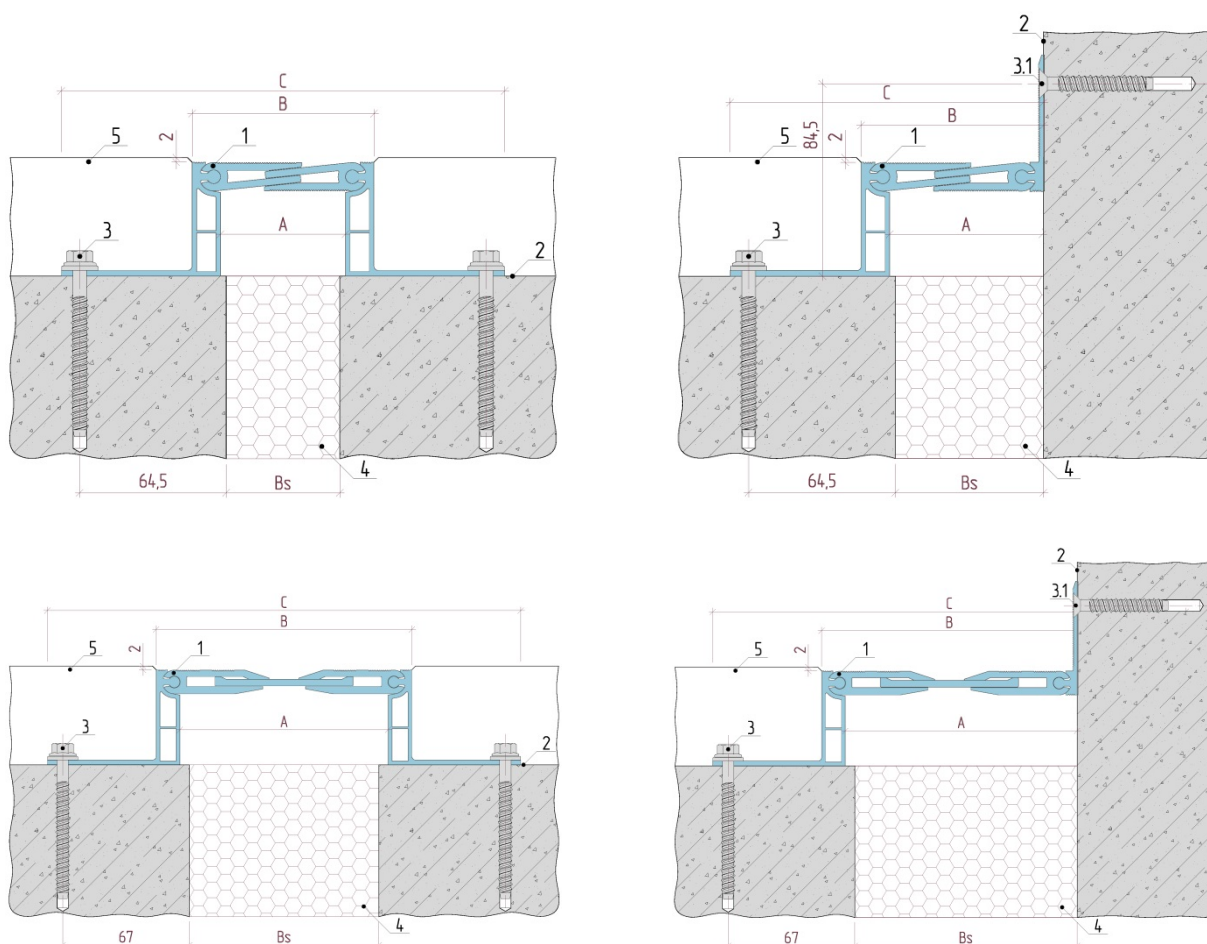
1. Очистить место производства работ от грязи и мусора.
2. Если поверхность бетона (*далее – монтажная площадка*) (*поз. 2*) загрязнена битумом, цементным молоком, жирами или маслами, то её следует очистить тем или иным способом.
3. При наличии на поверхности монтажной площадки, вдоль деформационного шва, пор и каверн, обнажения крупного заполнителя и выступающей арматуры, видимого расслоения бетонной смеси или трещин в бетоне – следует произвести ремонт.
4. Проверку пригодности монтажной площадки следует производить мерной рейкой длиной 2000 мм. Максимально допустимый зазор в продольном направлении между поверхностью бетона и рейкой на должен превышать 2 мм, а в поперечном направлении не более 1 мм.
5. В зазор деформационного шва заложить экструдированный пенополистирол (*поз. 4*).
6. После инструментальной проверки положения секций дилатационного устройства тип ДША или ДША-УГЛ (*поз. 1*) (*далее – устройства*) через монтажные отверстия под анкер-винт с шестигранной головкой и пресс-шайбой R-LX-06X075-HF (*поз. 3*) и анкер-винт с потайной головкой R-LX-06X050-CS для элементов конструкций - стен (*поз. 3.1*) (*далее – анкер-винт*) наметить промышленным маркером с шагом 180 мм места для бурения отверстий.
7. Убрать устройства с монтажных площадок (*поз. 2*) и приступить к бурению отверстий. Отверстия под крепеж следует бурить диаметром 6 мм на глубину превышающую длину крепежа на 20 мм. Освободить отверстия от бурового шлама с помощью сжатого воздуха или промышленного пылесоса. Особое внимание следует уделять подбору параметров и качеству заточки буров.
- Важно!** Не желательно бурить отверстия через монтажные отверстия устройства.
8. Для предотвращения повреждения и истираемости компенсатора, устройство (*поз. 1*) следует занижать относительно отметки чистого пола на 2-3 мм в зависимости от материала финишного покрытия пирога пола (*поз. 5*) и ширины деформационного шва.
- Примечание:** Во избежание выбора устройств с недостаточной величиной допустимых перемещений, желательно подбирать устройства с разнесом опор (А) больше, чем фактическая ширина деформационного шва (Bs).
9. Если пирог пола (*поз. 5*) больше, чем высота устройства (*поз. 1*), то выполнить подбетонку в виде трапеции, шириной больше чем опорная часть направляющей устройства и требуемой высоты, из бетона классом не ниже В30 с фракцией заполнителя (гравийный отсев) – 5...10 мм. Для этого, по несущей поверхности бетона следует сделать насечки и нанести праймер (например, на основе акриловых сополимеров) для надежного сцепления старого бетона с вновь укладываемым. Повторить пункты 6 и 7 настоящих рекомендаций.
10. Расставить анкер-винты по монтажным отверстиям и с помощью шуруповёрта довернуть до касания с фиксируемой секцией дилатационного устройства, оставляя их в несколько ослабленном состоянии. Окончательную затяжку анкер-винтов следует производить после монтажа последующей секции. Секции стыкуются со смещением шва направляющих относительно компенсатора на 150 мм. Максимальный момент затяжки на инструменте 400 Нм.

11. Выполнить монтаж пирога пола (поз. 5) по проекту в зависимости от назначения помещения.

Комплектующие на 3 пог. м шва

- ✓ Дилатационное устройство АКВАСТОП® тип ДША или ДША-УГЛ в сборе – 1 шт.
- ✓ Для устройств тип ДША-50, ДША-75 – анкер-винт с шестигранной головкой и пресс-шайбой R-LX-06X075-NF (Длина анкерного крепления выбирается в зависимости от высоты пирога пола. Крепить в несущее основание элемента конструкции).
- ✓ Для устройств тип ДША -15, ДША-30 и направляющей тип ДША-УГЛ анкер-винт с потайной головкой R-LX-06X075-CS.

МОНТАЖНЫЕ СХЕМЫ



где:

- А – Разнос опор дилатационного устройства;
- В – Видимая ширина дилатационного устройства;
- С – Монтажная ширина дилатационного устройства;
- Bs – Фактическая ширина деформационного шва.

ТИПЫ КОМПЕНСАТОРОВ (материал – алюминий)

Тип	Вид
A1-030	
A1-050	
A1-070	
A2-130	
A2-170	
A2-200	

ТИПЫ ДИЛАТАЦИОННЫХ УСТРОЙСТВ

ДША-15

УСТРОЙСТВО	КОМПЕНСАТОР	ПЕРЕМЕЩЕНИЯ, мм			РАЗМЕРЫ, мм			НАГРУЗКА, МПа
		→•←	←•→	↓•↑	A	B	C	
ДША-15 / 030	A1-030	5	8	6	30	55	170	0,35
ДША-15-УГЛ / 043					43		113	
ДША-15 / 055	A1-050	15	14	10	55	80	195	0,25
ДША-15-УГЛ / 068					68		138	
ДША-15 / 085	A1-070	22	30	13	85	110	225	0,10
ДША-15-УГЛ / 098					98		168	
ДША-15 / 110	A2-130	15	24	20	110	135	250	0,05
ДША-15-УГЛ / 123					123		193	
ДША-15 / 150	A2-170	30	24	25	150	175	290	0,05
ДША-15-УГЛ / 163					163		233	
ДША-15 / 180	A2-200	30	24	30	180	205	320	0,03
ДША-15-УГЛ / 193					193		263	

ДША-30

УСТРОЙСТВО	КОМПЕНСАТОР	ПЕРЕМЕЩЕНИЯ, мм			РАЗМЕРЫ, мм			НАГРУЗКА, МПа
		→●←	←●→	↓●↑	А	В	С	
ДША-30 / 030	А1-030	5	8	6	30	55	170	0,35
ДША-30-УГЛ / 043					43		113	
ДША-30 / 055	А1-050	15	14	10	55	80	195	0,25
ДША-30-УГЛ / 068					68		138	
ДША-30 / 085	А1-070	22	30	13	85	110	225	0,10
ДША-30-УГЛ / 098					98		168	
ДША-30 / 110	А2-130	15	24	20	110	135	250	0,05
ДША-30-УГЛ / 123					123		193	
ДША-30 / 150	А2-170	30	24	25	150	175	290	0,05
ДША-30-УГЛ / 163					163		233	
ДША-30 / 180	А2-200	30	24	30	180	205	320	0,03
ДША-30-УГЛ / 193					193		263	

ДША-50

УСТРОЙСТВО	КОМПЕНСАТОР	ПЕРЕМЕЩЕНИЯ, мм			РАЗМЕРЫ, мм			НАГРУЗКА, МПа
		→●←	←●→	↓●↑	А	В	С	
ДША-50 / 030	А1-030	5	8	6	30	55	170	0,35
ДША-50-УГЛ / 043					43		113	
ДША-50 / 055	А1-050	15	14	10	55	80	195	0,25
ДША-50-УГЛ / 068					68		138	
ДША-50 / 085	А1-070	22	30	13	85	110	225	0,10
ДША-50-УГЛ / 098					98		168	
ДША-50 / 110	А2-130	15	24	20	110	135	250	0,05
ДША-50-УГЛ / 123					123		193	
ДША-50 / 150	А2-170	30	24	25	150	175	290	0,05
ДША-50-УГЛ / 163					163		233	
ДША-50 / 180	А2-200	30	24	30	180	205	320	0,03
ДША-50-УГЛ / 193					193		263	

ДША-75

УСТРОЙСТВО	КОМПЕНСАТОР	ПЕРЕМЕЩЕНИЯ, мм			РАЗМЕРЫ, мм			НАГРУЗКА, МПа
		→●←	←●→	↓●↑	А	В	С	
ДША-75 / 030	А1-030	5	8	6	30	55	170	0,35
ДША-75-УГЛ / 043					43		113	
ДША-75 / 055	А1-050	15	14	10	55	80	195	0,25
ДША-75-УГЛ / 068					68		138	
ДША-75 / 085	А1-070	22	30	13	85	110	225	0,10
ДША-75-УГЛ / 098					98		168	
ДША-75 / 110	А2-130	15	24	20	110	135	250	0,05
ДША-75-УГЛ / 123					123		193	
ДША-75 / 150	А2-170	30	24	25	150	175	290	0,05
ДША-75-УГЛ / 163					163		233	
ДША-75 / 180	А2-200	30	24	30	180	205	320	0,03
ДША-75-УГЛ / 193					193		263	