

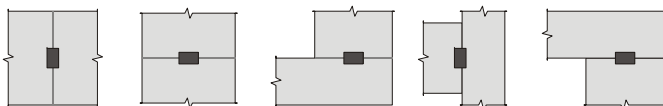
Профиль набухающий бентонитовый **АКВАСТОП®** тип ПНБ**МАТЕРИАЛ: ПРИРОДНЫЙ НАТРИЕВЫЙ БЕНТОНИТ И БУТИЛКАУЧУК**

ПНБ 20 x 10 Промышленный ПНБ 20 x 15 Промышленный ПНБ 25 x 15 Промышленный ПНБ 25 x 19 Промышленный	
ПНБ 30 x 30 Промышленный ПНБ 50 x 50 Промышленный	

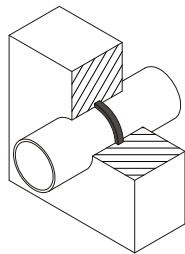
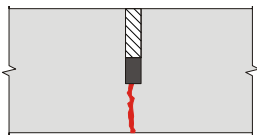
ОБЛАСТЬ ПРИМЕНЕНИЯ

Профиль набухающий бентонитовый **АКВАСТОП®** применяют в следующих случаях:

- герметизация технологических швов бетонирования, примыканий типа «пол-стена», «стена-стена», «стена-покрытие» при ведении бетонных работ, кроме деформационных и усадочных швов с возможными перемещениями;



- герметизация стыков сборных железобетонных конструкций;
- герметизация коммуникационных вводов зданий и сооружений;
- герметизация трещин в строительных конструкциях.

**ДОСТОИНСТВА**

- ✓ простота монтажа;
- ✓ надежное уплотнение и герметизация сопрягаемых узлов за счет объемного расширения при контакте с водой и создания колюматизирующего облака в конструкции;
- ✓ высокая долговечность и морозостойкость;
- ✓ экологическая безопасность;
- ✓ химическая стойкость;
- ✓ не теряет своих свойств при многократных циклах объемного расширения.

Технические характеристики

ПОРЯДОК УСТАНОВКИ

- перед установкой с профиля следует снять антиадгезионную бумагу;
- монтаж профиля ПНБ выполняют в центральной части конструкции. Расстояние до любой из сторон бетонной конструкции не должно быть меньше 70 мм;
- профиль устанавливают на бетонную поверхность шва или обматывают вокруг труб различных коммуникаций плотно, без зазоров и в случае необходимости фиксируют от возможных смещений специальной металлической сеткой с помощью дюбелей через каждые 200 мм в шахматном порядке по краям профиля ПНБ (не допускается крепление через тело профиля);
- поверхность бетона предварительно очищают от пыли, грязи и стоячей воды. Для повторения сложных контуров бетонных поверхностей герметизируемого шва необходимо использовать резиновую киянку;
- установка производится непосредственно перед бетонированием.
- при монтаже профиля следует исключить возможность его продолжительного контакта с атмосферной водой. Если же такая ситуация произошла, профиль ПНБ необходимо протереть сухой тканью, защитить от последующего увлажнения и создать условия для его последующей просушки.

**ЭКСПЛУАТАЦИОННЫЕ ХАРАКТЕРИСТИКИ / ФИЗИКО-МЕХАНИЧЕСКИЕ ПОКАЗАТЕЛИ МАТЕРИАЛА**

Наименование показателя	Значение					
	Промышленный					
Тип профиля						
Сечение, мм	20×10	20×15	25×15	25×19	30×30	50×50
Цвет	Черный (темно-серый)					
Материал: полимерная композиция на основе каучуков	50			40		
Полимерная часть, не менее, %	50			40		
Удельный вес, г/см ³	1,35 - 1,55			1,45 - 1,75		
Объемное расширение при контакте с водой, не менее, %	200			90		
Стойкость к гидростатическому давлению, не менее, атм	8	10	14	16	6	6
Диапазон температур при установке, °С	-15 + +50					

- УПАКОВКА**
- Профили: ПНБ 20 x 10 Промышленный
 ПНБ 20 x 15 Промышленный
 ПНБ 25 x 15 Промышленный
 ПНБ 25 x 19 Промышленный
 Картонные коробки: 4 бухты по 5 м.
 Профиль упакован в герметичные полиэтиленовые пакеты.
- Профили: ПНБ 30 x 30 Промышленный
 ПНБ 50 x 50 Промышленный
 Отрезки длиной 1,0 м (упаковка на поддон).

